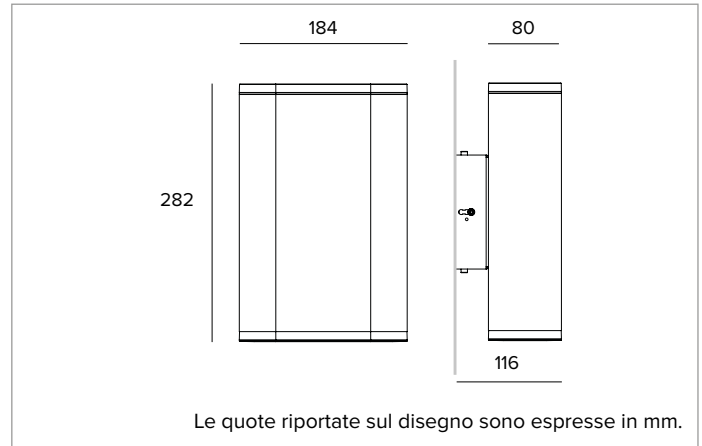


# 1E2877 | STILO Wall Flat

Apparecchio a LED per installazione a parete



	4000K	H(m)	D1(m)	D2(m)	E <sub>max</sub> (lx)
	Ra80	61°	86°		
Fixture Power	24W	1	1.51	1.98	1446
Source Flux	3403lm	2	3.01	3.96	362
Fixture Flux	2460lm	3	4.52	5.94	161
Efficacy	103lm/W	4	6.02	7.91	90
TS787	I <sub>max</sub> =464cd/klm	I <sub>max</sub>	1580cd	5	7.53 9.89 58



## SORGENTE

LED Chip on Board alta efficienza.

**Classe di efficienza energetica:** D

**Potenza nominale:** 1x21W

**Flusso nominale:** 3403lm

**Indice resa cromatica:** 80

**Rf:** 82

**Rg:** 95

**CCT nominale:** 4000K

**SDCM:** 2

**Durata utile (L80/B10):** >50000h tq +25°C

## CARATTERISTICHE ILLUMINOTECNICHE

Riflettore in alluminio purissimo ad alta efficienza luminosa.

**Emissione:** MONO-EMISSIONE

**Ottica:** ASYM

**Rendimento ottico:** 72%

**Flusso apparecchio:** 2460lm

**Efficienza luminosa:** 103lm/W

**Sicurezza fotobiologica:** Conforme al gruppo di rischio basso RG1

## CARATTERISTICHE MECCANICHE

Corpo in alluminio estruso anodizzato e verniciato, gruppo ottico e terminale in pressofusione di alluminio anodizzato e verniciato a polvere. Schermo di protezione in vetro temperato. Versione Monoemissione.

**Colore e finitura:** Ferrite

**Peso:** 3,06Kg

**Grado di protezione:** IP66

**Resistenza meccanica:** IK09

## CARATTERISTICHE ELETTRICHE

Alimentazione elettronica ON-OFF integrata IP68. Corpo ottico stagno con plug IP68 per connessione rapida con il driver. Box driver completo di connettori stagni IP68 predisposto per collegamento alla rete con cavo H07RN-F (2x1,5mm<sup>2</sup>). Driver accessibile e facilmente ispezionabile grazie alla connessione plug & light presente nell'apparecchio. Apparecchio conforme EN 60598-2-22 per alimentazione da un sistema di emergenza centralizzato CPSS (Central Power Supply System, comunemente chiamato soccorritore), non incorporato nell'apparecchio - escluso aree ad alto rischio. La potenza e il flusso di default sono pari al 100% in AC e al 100% in DC.

**Potenza apparecchio:** 24W

**Alimentazione:** 220-240Vac 50/60Hz

**Classe di isolamento:** CLASSE 2

**Tipo driver / Controllo:** ON-OFF

**Driver incluso:** SI

**Classe F:** SI

**SAFE FLICKER:** PstLM=<1 e SVM=<0,4 (IEC TR 61547-1 e IEC TR 63158), a garanzia di una luce più confortevole e sicura

**Temperatura ambiente:** -25°C / +35°C

## INSTALLAZIONE

Versione ad installazione parallela rispetto al piano. Completo di staffa di installazione in acciaio inox AISI 316. Corpo dell'apparecchio orientabile da +/-4° fino a +/-8° sul piano verticale e +/-4° su quello orizzontale. Distanziabile fino a 15mm dalla superficie di installazione attraverso lo scorrimento della staffa lungo un'apposita guida.

## NOTE

Adotta la soluzione tecnica "Waterblock Plus" che prevede la resinatura dei cavi di collegamento e la totale resinatura del driver integrato limitando al massimo il rischio di risalita di umidità verso l'apparecchio. Su richiesta è possibile sottoporre il prodotto a trattamento di cataforesi. Disponibile su richiesta in versione 110-277Vac.

## GARANZIA

5 anni.

## AVVERTENZE

Apparecchio progettato per essere smaltito/riciclato a fine vita. Sorgente luminosa non sostituibile. Alimentatore sostituibile da un professionista.

A motivo dell'evoluzione tecnologica dei componenti elettronici i dati indicati sono soggetti ad aggiornamento e quindi deve essere richiesta conferma in fase d'ordine. Flusso luminoso e potenza elettrica presentano tolleranze di +/-10% rispetto al valore indicato. tq +25°C (CIE 121).

Si riserva la facoltà di apportare modifiche tecniche.

Targetti Sankey S.r.l.  
Via Pratese, 164  
50145 Firenze - Italy  
Tel: +39 055 37911  
targetti.com  
targetti@targetti.com

CCIAA Firenze  
Share Capital:  
€ 500.000,00  
VAT N. (IT):  
01537660480  
R.E.A: FI-275656

**TARGETTI**

# 1E2877 | STILO Wall Flat

Apparecchio a LED per installazione a parete

## Accessori

### Filtro



Filtro	Codice
Rosso	<b>1E3035</b>
Verde	<b>1E3036</b>
Blu	<b>1E3037</b>
Giallo	<b>1E3038</b>
Magenta	<b>1E3039</b>

Filtro cromatico in PMMA colorato, cornice in alluminio anodizzato e verniciato a polvere (ferrite).

NSP, EFFECT, ASYM, ELLIPTICAL



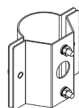
Colore	Codice
	<b>1E2578</b>

Antiabbagliamento.

Filtro olografico in PMMA per la riduzione di apertura del fascio, cornice in alluminio lavorato CNC, anodizzato e verniciato a polvere.

Da utilizzare con ottiche NSP, ASY, ELLIPTICAL.

### Sistema di fissaggio



Colore	Codice
	<b>1E2906</b>

Staffa per installazione su palo Ø60mm.  
Acciaio inossidabile verniciato a polvere.  
NSP, ASYM, ELLIPTICAL

### Scaricatore di sovratensione



Codice
<b>A013B</b>

Scaricatore di sovratensione compatibile con tutti gli apparecchi di illuminazione ed alimentatori elettronici in CLASSE II.

Tensione di funzionamento 220-240Vac.

SPD type 2+3.

Tensione massima di scarica 10kV.

CLASSE II

IP67

A motivo dell'evoluzione tecnologica dei componenti elettronici i dati indicati sono soggetti ad aggiornamento e quindi deve essere richiesta conferma in fase d'ordine. Flusso luminoso e potenza elettrica presentano tolleranze di +/-10% rispetto al valore indicato. tq +25°C (CIE 121).

Si riserva la facoltà di apportare modifiche tecniche.

Targetti Sankey S.r.l.  
Via Pratese, 164  
50145 Firenze - Italy  
Tel: +39 055 37911  
targetti.com  
targetti@targetti.com

CCIAA Firenze  
Share Capital:  
€ 500.000,00  
VAT N. (IT):  
01537660480  
R.E.A: FI-275656

**TARGETTI**